



SLC-30



SLC-46



SLC-47

SLC-30/46/47

- elektromechaniczne liczniki czasu pracy
- szeroki zakres napięć zasilania
- maksymalny pomiar do 999999,9 h
- wysoki stopień ochrony IP 65
- wysoka odporność na wibracje i wstrząsy
- montaż tablicowy i na szynę DIN

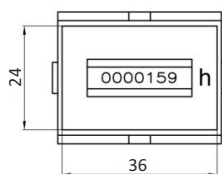
Tablicowe elektromechaniczne liczniki czasu pracy serii SLC o wysokiej niezawodności oraz odporności na wibracje i wstrząsy; Doskonale nadają się do kontroli czasu pracy maszyn, urządzeń i linii produkcyjnych, jak również do określania czasu międzyremontowego, gwarancyjnego, czy stopnia zużycia. Liczniki cechuje szeroki zakres temperatur pracy $-25^{\circ}\text{C} \div +80^{\circ}\text{C}$ oraz wysoki stopień ochrony IP 65.

DANE TECHNICZNE

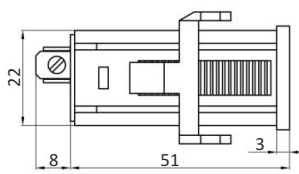
	SLC-30	SLC-46	SLC-47
Zasilanie			
standard:	AC: 24, 48, 110, 230, 400 V $\pm 10\%$, 50/60 Hz DC: 6-12, 12-36 V $\pm 10\%$	AC: 24, 48, 110, 230, 400 V $\pm 10\%$, 50/60 Hz DC: 10-80 V	AC: 24, 48, 110, 230, 400 V $\pm 10\%$, 50/60 Hz DC: 6-30, 10-80 V $\pm 10\%$
na zapytanie:	AC: 60, 120, 220, 240 V $\pm 10\%$, 50/60 Hz DC: 36-80, 110, 220 V $\pm 10\%$	AC/DC: 12 - 240 V, 0 - 100 Hz AC: 60, 120, 220, 240 V $\pm 10\%$, 50/60 Hz DC: 6-30, 10-80, 110, 220 V $\pm 10\%$	AC: 60, 120, 220, 240 V $\pm 10\%$, 50/60 Hz DC: 110, 220 V $\pm 10\%$
Pobór prądu	AC: max. 8 mA; DC: max. 9 mA	AC: max. 8 mA; DC: max. 9 mA	AC: max. 8 mA; DC: max. 9 mA
Wyświetlacz	AC: 5 cyfr dziesiątek, 2 cyfry jednostek; DC: 6 cyfr dziesiątek, 1 cyfra jednostek; bez zerowania wysokość cyfr: 4 mm	AC: 5 cyfr dziesiątek, 2 cyfry jednostek; DC: 6 cyfr dziesiątek, 1 cyfra jednostek; bez zerowania wysokość cyfr: 4 mm	AC: 5 cyfr dziesiątek, 2 cyfry jednostek; DC: 6 cyfr dziesiątek, 1 cyfra jednostek; bez zerowania wysokość cyfr: 4 mm
Stopień ochrony	IP 65 od frontu IP 00 zaciski	IP 65 od frontu IP 00 zaciski	IP 67 od frontu IP 00 zaciski
Zakres pomiaru	AC: 99999,99 h; DC: 999999,9 h	AC: 99999,99 h; DC: 999999,9 h	AC: 99999,99 h; DC: 999999,9 h
Dokładność pomiaru	AC: 1/100 h (36 sek.); DC: 1/10 h (6 min)	AC: 1/100 h (36 sek.); DC: 1/10 h (6 min)	AC: 1/100 h (36 sek.); DC: 1/10 h (6 min)
Temp. pracy	AC: $-25^{\circ}\text{C} \div +70^{\circ}\text{C}$; DC: $-10^{\circ}\text{C} \div +55^{\circ}\text{C}$	AC: $-25^{\circ}\text{C} \div +80^{\circ}\text{C}$; DC: $-20^{\circ}\text{C} \div +70^{\circ}\text{C}$	AC: $-25^{\circ}\text{C} \div +80^{\circ}\text{C}$; DC: $-20^{\circ}\text{C} \div +70^{\circ}\text{C}$
Temp. składowania	AC: $-40^{\circ}\text{C} \div +70^{\circ}\text{C}$; DC: $-20^{\circ}\text{C} \div +70^{\circ}\text{C}$	AC: $-40^{\circ}\text{C} \div +80^{\circ}\text{C}$; DC: $-20^{\circ}\text{C} \div +70^{\circ}\text{C}$	AC: $-40^{\circ}\text{C} \div +80^{\circ}\text{C}$; DC: $-20^{\circ}\text{C} \div +70^{\circ}\text{C}$
Wilgotność względna	max. 80% przy $+25^{\circ}\text{C}$	max. 80% przy $+25^{\circ}\text{C}$	max. 80% przy $+25^{\circ}\text{C}$
Obudowa	standardowo czarna, opcja: przezroczysta	czarna	czarna
Wymiary (WxHxD)	obudowa: 36 x 24 x 51 mm otwór: 33 x 22 mm ramka: 48 x 24 mm	obudowa: 48 x 48 x 38 mm otwór: 46 x 46 mm lub $\varnothing 51$ mm ramka: 55 x 55 mm, 72 x 72 mm	obudowa: $\varnothing 58$ mm (.A), $\varnothing 80$ mm (.C) otwór: $\varnothing 51$ mm (.A), $\varnothing 72$ mm (.C)
Waga	ok. 32 g	ok. 50 g	ok. 52 g
Akcesoria	SLC-30 R48 - ramka montażowa 48 x 24 mm	SLC-46 R55 - ramka montażowa 55 x 55 mm SLC-46 R72 - ramka montażowa 72 x 72 mm SLC-46 DIN - adaptor na szynę DIN	
Aplikacje / Zastosowanie	agregaty prądowłórcze; sprężarki; pompy; sprzęt medyczny; panele kontrolne; klimatyzacja		maszyny ogrodnicze; maszyny rolnicze; pojazdy użyteczności publicznej

WYMIARY

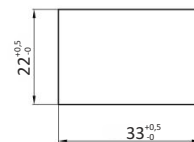
SLC-30-G



Wymiary zewnętrzne

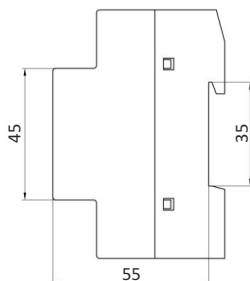


Widok z boku

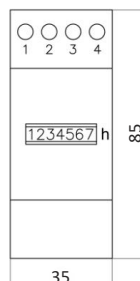


Wymiary otworu montażowego

SLC-30-D

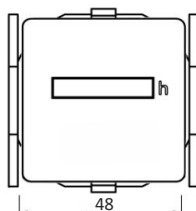


Widok z boku

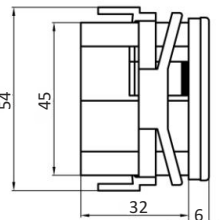


Wymiary zewnętrzne

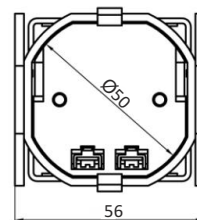
SLC-46-G



Widok od frontu

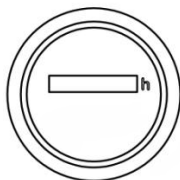


Widok z boku

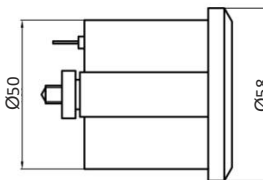


Widok od tyłu

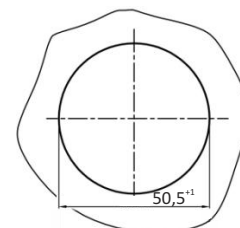
SLC-47-A



Widok od frontu

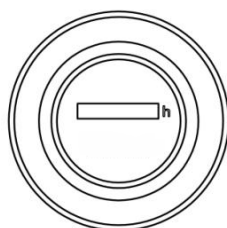


Widok z boku

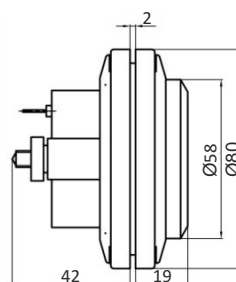


Wymiary otworu montażowego

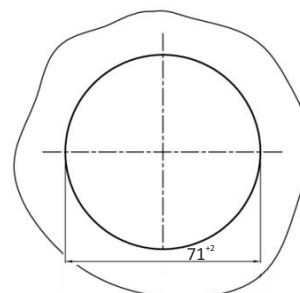
SLC-47-C



Widok od frontu



Widok z boku



Wymiary otworu montażowego

SPOSÓB ZAMAWIANIA

SLC-X-X-X-X-001

wersja:

- 30
- 46
- 47

częstotliwość (dla wersji AC)

napięcie zasilania

montaż:

- A : tablicowy (dotyczy SLC-47)
- C : tablicowy, z gumową uszczelką (dotyczy SLC-47)
- G : tablicowy (dotyczy SLC-30 i SLC-46)
- D : na szynę DIN TS-35 (dotyczy SLC-30)